

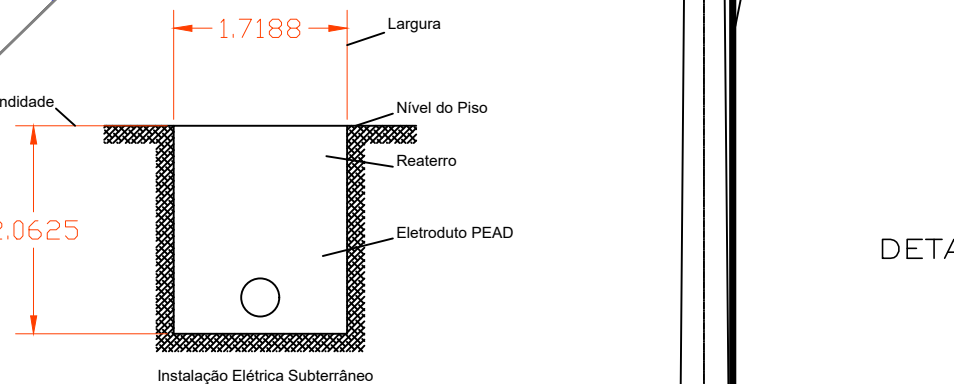
NOTAS: INSTALAÇÕES ELÉTRICAS

- 1 – ELETRODUTOS ENTERRADOS NÃO COTADOS , SERÃO 1–1/2 POL. PEAD.
- 2 – CONDUTORES NÃO COTADOS SERÃO RESPECTIVAMENTE 4,0MM2.
- 3 – O ATERRAMENTO DAS LUMINÁRIAS DA QUADRA SERÁ FEITA POR MEIO DE HASTE METÁLICA , FINCADA NA CAIXA DE PASSAGEM ABAIXO DOS POSTES, ATERRANDO NA BASE DO POSTE METÁLICO.
- 4 – O ATERRAMENTO DO REFLETORES DA QUADRA SERÁ FEITO POR MEIO DE HASTE METÁLICA FINCADA NA CAIXA DE PASSAGEM ABAIXO DO POSTES DUPLIO T, ATERRANDO OS REFLETORES.
- 5 – OS QUADRO QD\_01, QUADRO DO MEDIDOR E QUADRO DO DISJUNTOR GERAL , SERÃO INSTALADOS EM MURETA DE ALVENARIA (M1).
- 6 – O QUADRO DA QUADRA QD\_02, SERÁ INSTALADO EM MURETA DE ALVENARA (M2) E DERIVARÁ DO QD\_GERAL.
- 7 – AS LUMINARIAS DOS POSTES METÁLICOS SERÃO DE LED 130WATTS QUE DEVEM OBRIGATORIAMENTE EQUIVALER A UMA LUMINARIA VAPOR METÁLICO DE 250 WATTS OU SUPERIOR.
- 8 – É DE RESPONSABILIDADE DA CONCESSIONARIA DE ENERGIA A LIGAÇÃO / ENERGIZAÇÃO DO RAMAL DE ENTRADA INSTALADO , QUE SERÁ REALIZADA APÓS VISTORIA.
- 9 – O ACIONAMENTO DA LUMINARIA LED 130WATTS SERÁ POR MEIO DE RELÉ FOTOELÉTRICO INDEPENDENTE .
- 10 – SUBIDA DO CABO ATÉ A LUMINÁRIA SERÁ COM CABO DE COBRE 4,0MM² 450/750KV.
- 11 – SUBIDA DO CABO ATÉ OS REFLETORES DA QUADRA SERÁ COM CABO DE COBRE 4,0 MM² 450/750KV.

Quadro de Demanda (AL1)			
Tipo de carga	Potência instalada (kVA)	Fator de demanda (%)	Demanda (kVA)
Iluminação e TUG's (Escritórios e salas comerciais)	21,35	100,00	21,35
TOTAL			21,35

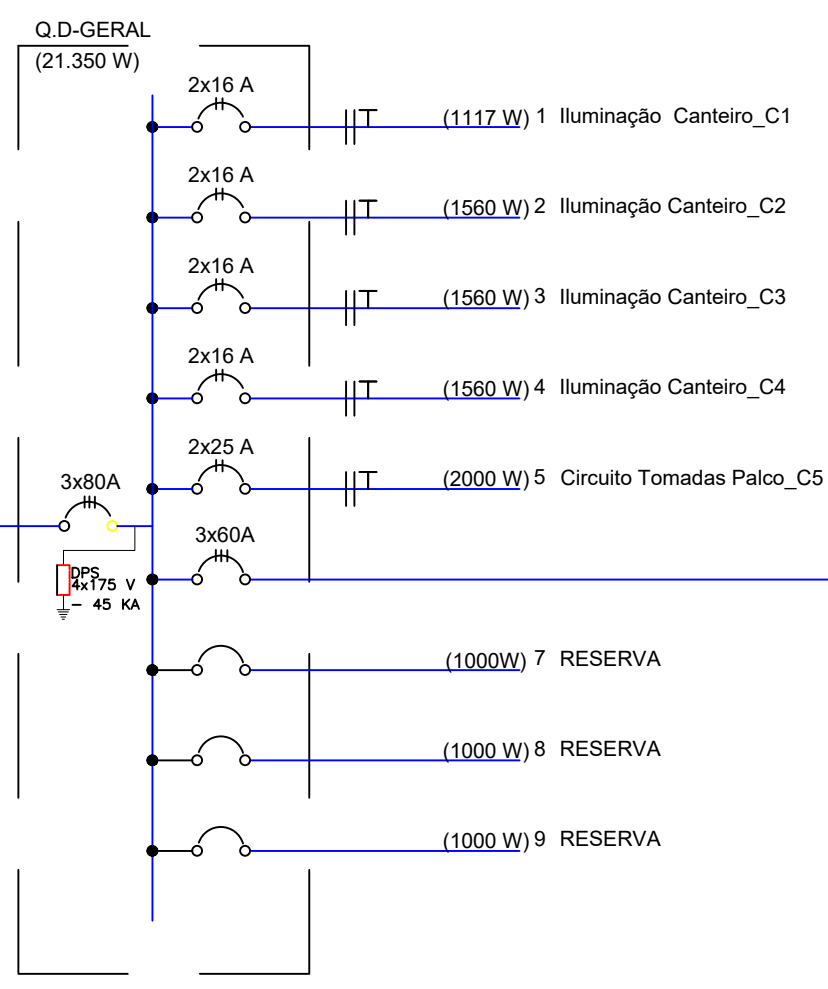
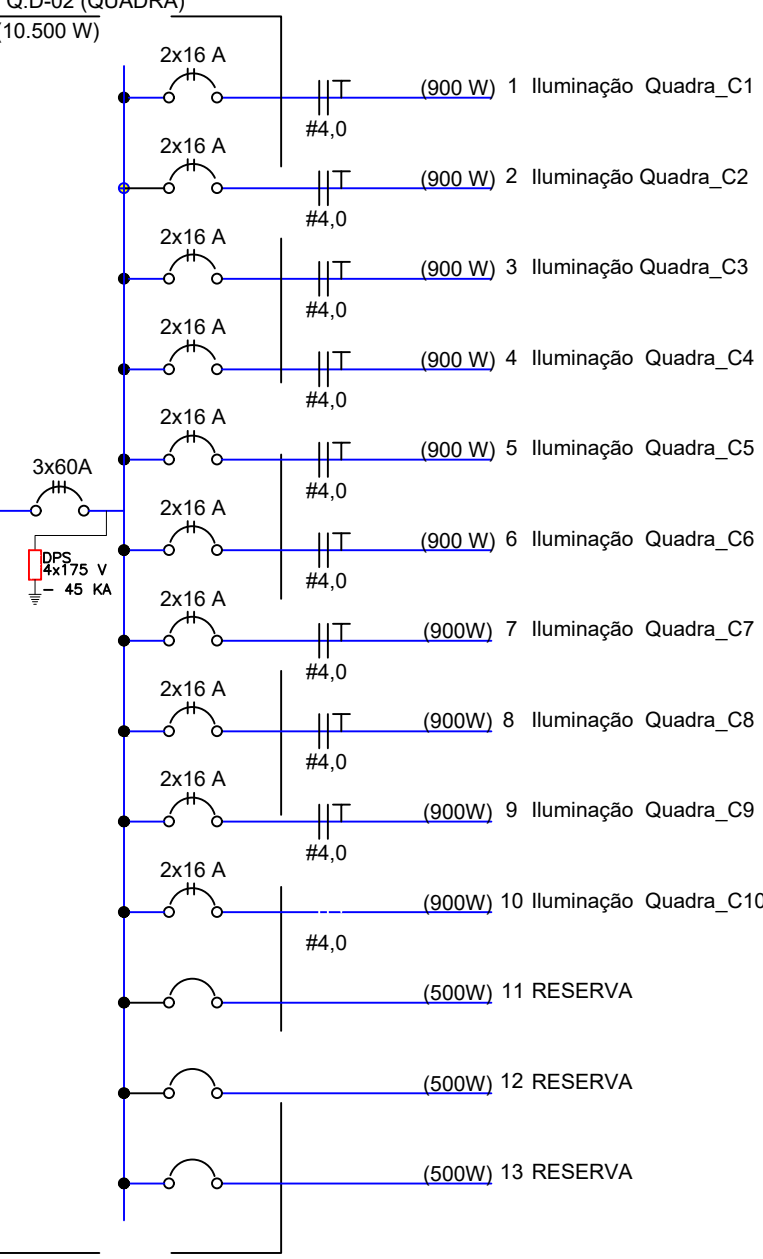
QD_Quadras													
Circ.	Descrição	Esquema	Tensão (v)	ILUMINAÇÃO (LED)	Potência (w)	Fases	Balanceamento			Cond. (mm²)	Disj. (A)	CORRENTE	
				300 400			R	S	T				
1	ILUMINAÇÃO QUADRA-C1	F+F+T	220	3	900	R,S	450	450		4,0	2X16	4,090909	
2	ILUMINAÇÃO QUADRA-C2	F+F+T	220	3	900	S,T	450	450		4,0	2X16	4,090909	
3	ILUMINAÇÃO QUADRA-C3	F+F+T	220	3	900	R,S	450	450		4,0	2X16	4,090909	
4	ILUMINAÇÃO QUADRA-C4	F+F+T	220	3	900	S,T	450	450		4,0	2X16	4,090909	
5	ILUMINAÇÃO QUADRA-C5	F+F+T	220	3	900	R,S	450	450		4,0	2X16	4,090909	
6	ILUMINAÇÃO QUADRA-C6	F+F+T	220	3	900	R,T	450	450		4,0	2X16	4,090909	
7	ILUMINAÇÃO QUADRA-C7	F+F+T	220	3	900	R,T	450	450		4,0	2X16	4,090909	
8	ILUMINAÇÃO QUADRA-C8	F+F+T	220	3	900	S,T	450	450		4,0	2X16	4,090909	
9	ILUMINAÇÃO QUADRA-C9	F+F+T	220	3	900	R,S	450	450		4,0	2X16	4,090909	
10	ILUMINAÇÃO QUADRA-C10	F+F+T	220	3	900	R,S	450	450		4,0	2X17	4,090909	
11	RESERVA				500	T			500				
12	RESERVA				500	T			500				
13	RESERVA				500	R	500						
Totais		F+F+F+N+T	127/220	30	0	10500	R+S+T	3650	3600	3250	3F16+N16+T10	3X60	47,72727

QD_Geral														
Circ.	Descrição	Esquema	Tensão (v)	Iluminação Led (W)			Potência (w)	Fases	Balanceamento			Cond. (mm²)	Disj. (A)	CORRENTE (A)
				100	130	300			R	S	T			
1	ILUMINAÇÃO CANTEIRO - C1	F+F+T	220	9	9		1170	R+S	585	585		4	2X16	5,318182
2	ILUMINAÇÃO CANTEIRO - C2	F+F+T	220	12	12		1580	S+T	790	790		4	2X16	7,090909
3	ILUMINAÇÃO CANTEIRO - C3	F+F+T	220	12	12		1580	R+S	790	790		4	2X16	7,090909
4	ILUMINAÇÃO CANTEIRO - C4	F+F+T	220	12	12		1580	S+T	790	790		4	2X16	7,090909
5	CIRCUITO TOMADAS PALCO- C5	F+F+T	220				2000		1000	1000		6	2X30	9,090909
6	ALIMENTAÇÃO QD_02	F+F+F+N+T	220				10500	R+S+T	3200	3200	3200	3F16+N16+T10	3X50	47,72727
7	RESERVA						1000	R	1000					
8	RESERVA						1000	S		1000				
9	RESERVA						1000	T			1000			
Totais		F+T+F+N+T	127/220	0	45	0	21350	R,S,T	6565	7125	6780	3F25+N25+T16	3X80	56,18421



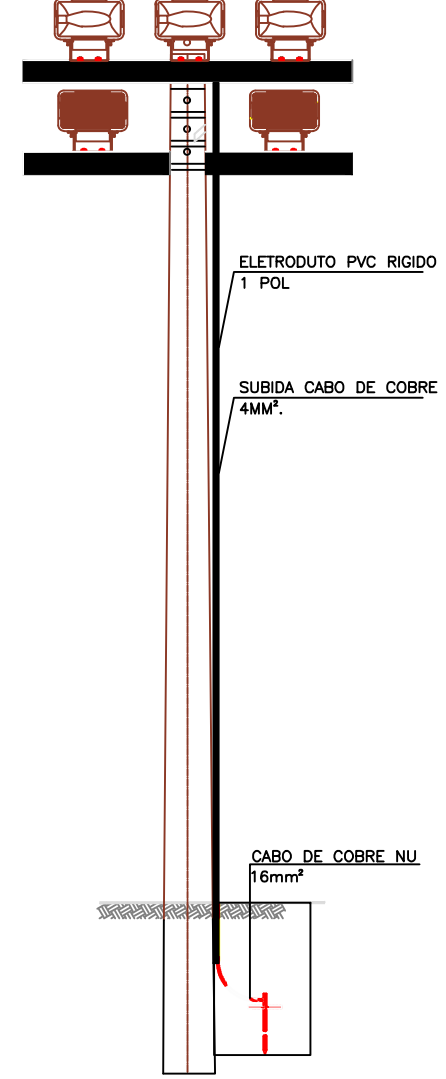
DETALHE O3: Instalação elétrica subterrânea

LEGENDA: ELÉTRICA	
	CONJUNTO: POSTE METÁLICO 9 METROS + LUMINÁRIA LED 130W + RELÉ FOTO ELÉTRICO INDEPENDENTE
	RELÉ FOTOELÉTRICO
	REFLETOR LED 300WATTS –INSTALADO CRUZETA CONCRETO
	CAIXA DE PASSAGEM ELÉTRICA
	TOMADA 2P+T
	POSTE DE CONCRETO DUPLIO T 11/300KGF
	QUADRO DE DISTRIBUIÇÃO
	CONDUTOR FASE, NEUTRO, RETORNO E TERRA RESPECTIVAMENTE
	ELETRODUTO PEAD – INDICADO EM PROJETO
NOTA: ELETRODUTOS ENTERRADOS PEAD NÃO COTADOS SERÃO RESPECTIVAMENTE DE 1–1/2 POL. CONDUTORES NÃO COTADOS SERÃO RESPECTIVAMENTE DE 4.0 MM2	
	MURETA DE ALVENARIA Á CONSTRUIR, DIMENSÕES:1,5X1,6METROS
	POSTE DT 9/300KGF – RAMAL ENTRADA AÉREO



PROJETO ELETRICO

ESCALA 1:400



DETALHE O2: Aterramento refletores quadra de basquete e areia